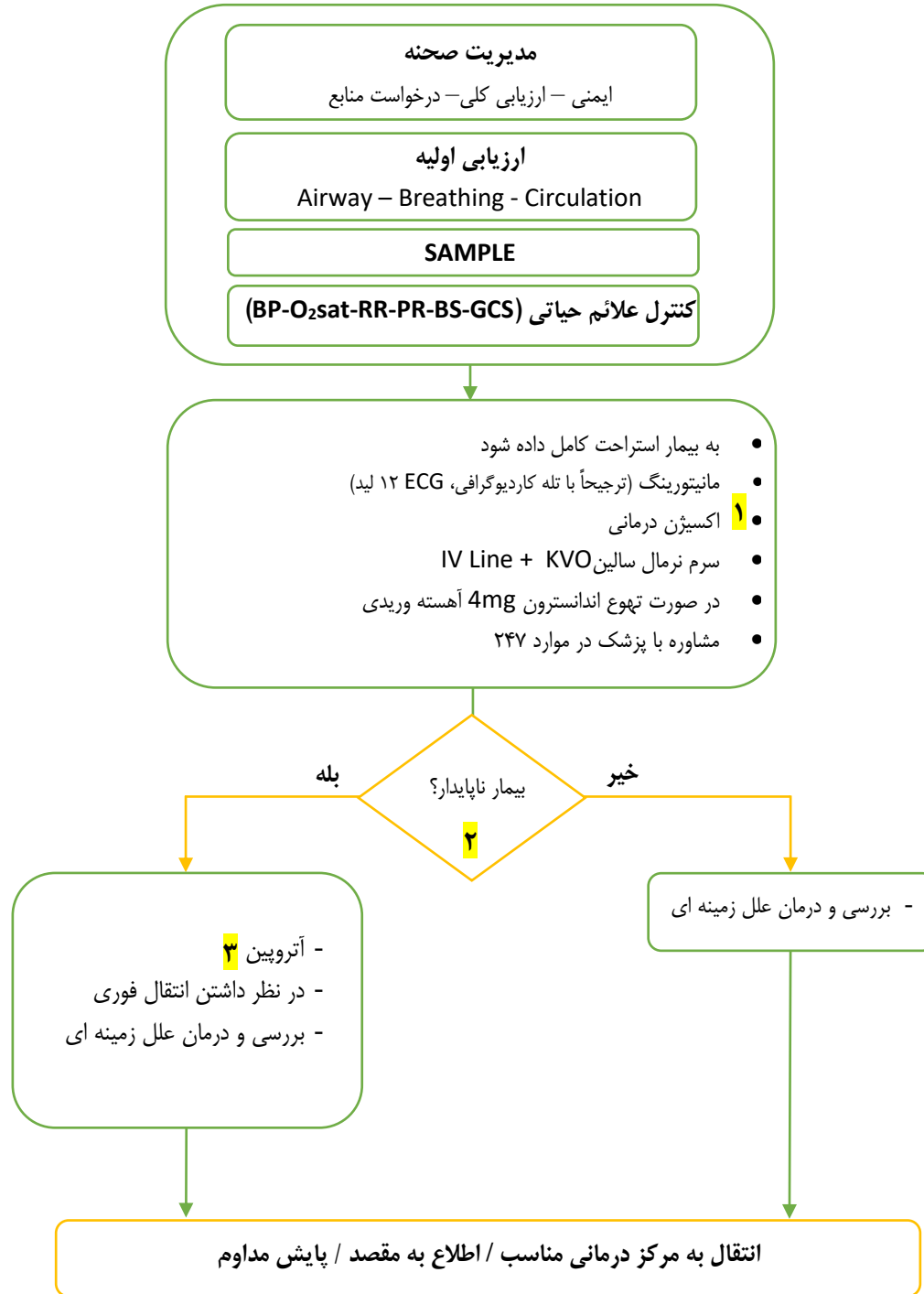




## پروتکل برادیکاردی ( $HR < 50$ )



- ✓ ۱ اکسیژن درمانی با نازال کانولا و در صورت  $O_2sat < 95\%$  استفاده از وسایل با غلظت اکسیژن بالاتر
- ✓ ۲ علائم ناپایدار: تغییر هوشیاری - افت فشارخون - علائم شوک - درد قفسه سینه - علائم ادم حاد ریه
- ✓ ۳ آتروپین 1mg (۲امپول) و در صورت عدم پاسخ تکرار هر ۳ دقیقه تا ۳ دوز به صورت آهسته وریدی تزریق گردد